



CHARTRE ÉDITORIALE

Guide d'utilisation rédactionnel

PRÉAMBULE

Cette charte éditoriale sert de référence pour assurer une communication fluide, cohérente et impactante sur tous mes supports professionnels. Elle définit le ton, le style et les règles rédactionnelles à respecter pour transmettre une image dynamique et professionnelle. Ce n'est pas un document figé : il évoluera en fonction de mon parcours et de mes expériences. Ce n'est pas non plus une simple liste de règles : elle guide mais laisse place à la créativité et à la spontanéité.

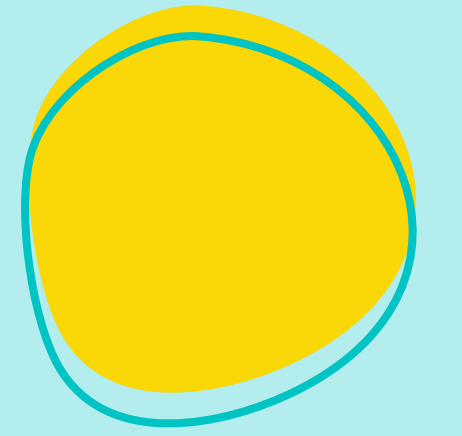
OBJECTIFS DE COMM'

Cette charte éditoriale définit le ton, le style et les règles rédactionnelles à suivre sur l'ensemble de mes supports (portfolio, CV, LinkedIn). Elle vise à assurer une communication fluide, dynamique et humaine pour me représenter, tout en étant professionnelle et percutante. Étant donné que les recruteurs de la communication et du marketing constituent ma cible, mon objectif est de :

- ✦ Présenter mes compétences et mon univers créatif de manière claire et engageante.
- ✦ Montrer ma polyvalence (design, communication, UX, web, motion design...).
- ✦ Mettre en avant mon approche stratégique et ma capacité à comprendre les enjeux des projets.
- ✦ Créer une expérience fluide à travers mes différents supports.

Au delà de ma polyvalence, le recruteur doit comprendre que la communication, le design et le marketing m'animent particulièrement.

POSITIONNEMENT



Concurrents

Mes concurrents sont tous les autres candidats qui postulent pour des stages, alternances ou emplois dans le design graphique, communication et le marketing digital. La plupart ont des portfolios et des expériences professionnelles similaires aux miennes.

Mes forces

- ✦ Ma polyvalence : beaucoup de candidats se spécialisent alors que j'ai une approche très large de la communication sous toutes ses formes (audiovisuel, communication 360, web, design graphique, etc)
- ✦ Le storytelling qui apporte de l'humain et du dynamisme, là où bon nombre de portfolios sont plutôt formels. J'ai également pu avoir un début de spécialisation en développement web durant tout le S4 du BUT MMI.
- ✦ Mon stage en agence de comm' : de nombreuses compétences de communication appliquées sur des projets réels et tous très diversifiés

TON ET STYLE D'ÉCRITURE

- ✦ Dynamique et professionnel : pas de jargon inutile pour être direct dans le message.
- ✦ Enjoué avec un ton légèrement spontané, mais pas trop familier non plus.
- ✦ Utiliser le « je » et « nous » mais sans excès : varier les formulations en mettant l'accent sur l'action ou le résultat.
- ✦ Utilisation des guillemets français. Les points de suspension peuvent être utilisés, même si l'utilisation du "etc." est à privilégier.
- ✦ Les titres doivent comprendre maximum 6 mots pour être directs et concis, et améliorer leur repérage.
- ✦ Chaque paragraphe doit être divisé par sujet pour faciliter la compréhension du lecteur et éviter la fatigue oculaire.
- ✦ Utiliser le storytelling : intégrer mon parcours et mes expériences pour donner vie au contenu, sans exagération ni remplissage.

La mise en forme des documents écrits doit prendre une structure compréhensible comme suit :

TITRE

Sous-titre (optionnel)

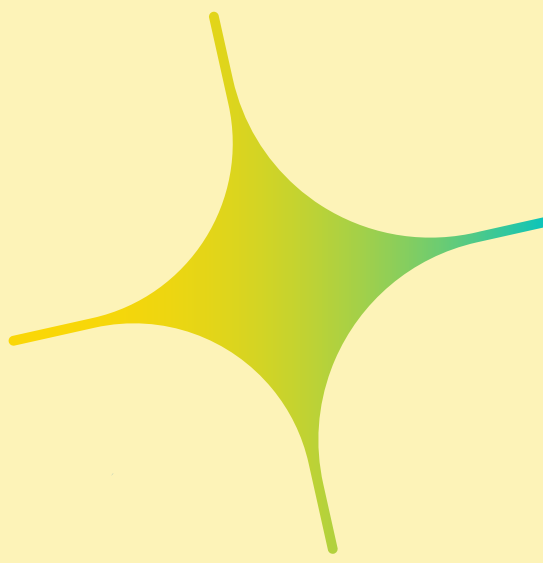
Corps de texte

Lorsque possible, les puces des listes prennent la forme suivante :

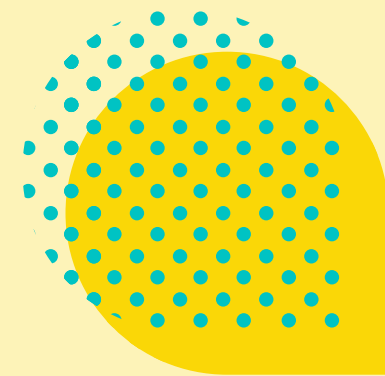
- ✦ Corps de texte
- ✦ Corps de texte
- ✦ Corps de texte

Les textes peuvent être courbés, alignés à gauche, centrés ou alignés à droite. La justification peut être appliquée seulement sur les supports print.

MOTS À PRIVILÉGIER



- ✦ Univers du design, communication et digital : créativité, identité visuelle, UX, motion design, expérience utilisateur...
- ✦ Approche stratégique : réflexion, impact, optimisation, interaction...
- ✦ Tonalité humaine et proche : authenticité, collaboration, vision, fluidité, équipe, objectif...
- ✦ Éviter les adjectifs vides (ex : "super", "incroyable", "génial").
- ✦ L'abréviation « comm' » pourra remplacer le mot « communication ».
- ✦ Tonalité humaine et proche : authenticité, équipe, vision, objectifs...



MES VALEURS

Exigence

J'accorde une grande importance à la qualité et à la cohérence dans tout ce que je fais.

Dynamisme

Je cherche à avoir une approche vivante et moderne.

Bienveillance

Je suis attaché aux relations humaines dans chaque projet.

Optimisme

Toujours garder une perspective positive, même face aux obstacles.

www.bourgeois-benoit.fr

